



Simple[®] pro
лабораторная мебель

Всегда на Вашей стороне!
Always by your side!

2016



Гарантийное письмо

Мы всегда на Вашей стороне!

Поэтому мы гарантируем Вам:

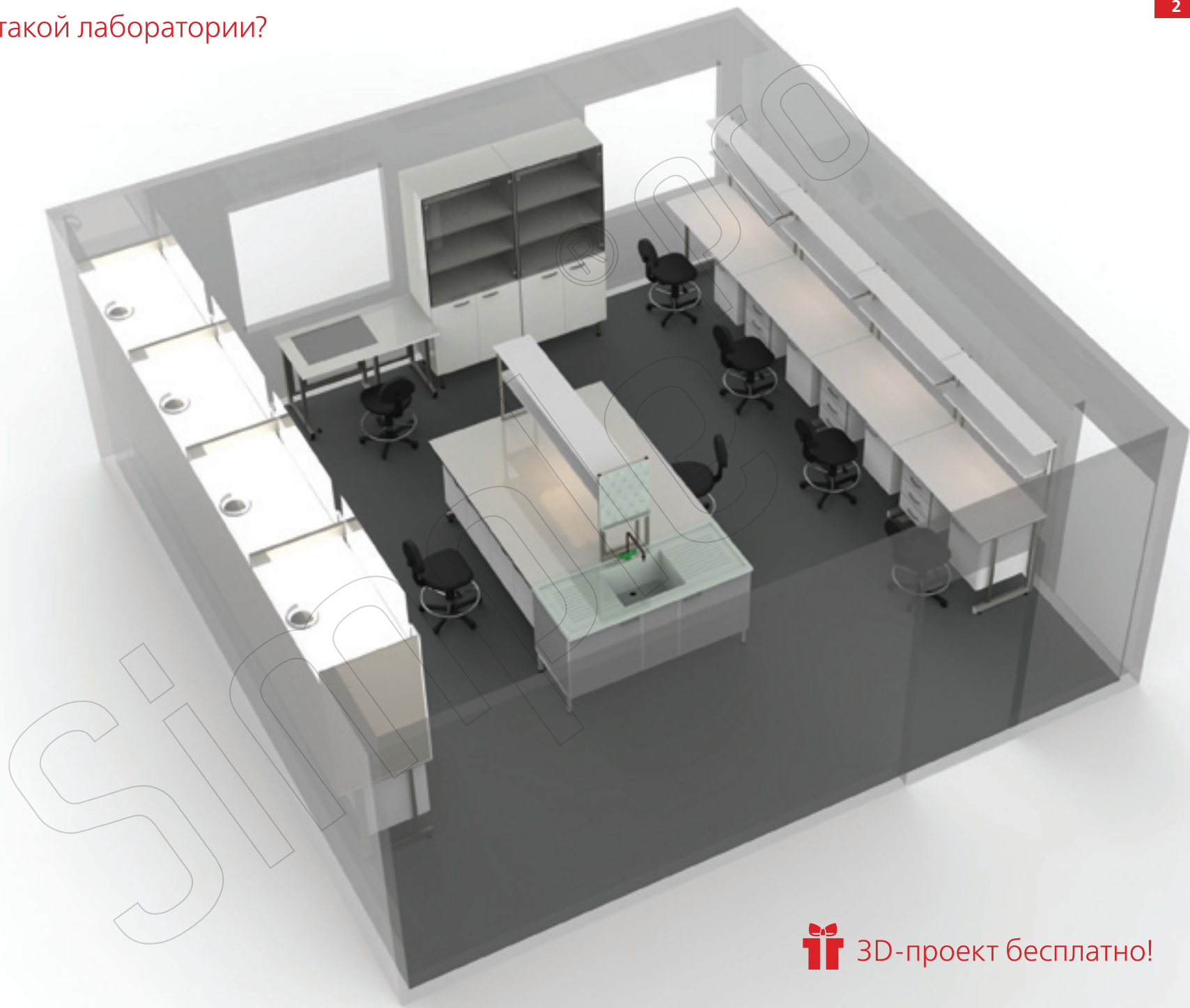
1. Максимально комфортные условия работы - это значит, что Вам нужно лишь поделиться с нами своей мечтой о новом интерьере Вашей лаборатории, а остальное наши эксперты сделают за Вас. Мы стараемся, чтобы Вам с нами было удобно!
2. Максимально короткие сроки производства – мы делаем мебель, представленную в каталоге, **всего за 15 календарных дней!** Мы ценим Ваше время и предлагаем минимальные сроки!
3. Максимально долгие гарантийные сроки – **1000 и 1 день!** Мы гарантируем, что наша мебель будет радовать Вас долго и даем Вам время на деле проверить ее качество!
4. Максимально удобная доставка – в каком бы городе России или СНГ Вы не жили, мы найдем способ доставить Вам мебель! Мы гарантируем сохранность мебели прямо до Ваших дверей! Вам остается только распаковать их и улыбнуться!
5. Максимально простой процесс сборки – нашу мебель с легкостью собирают женщины! А также Вы всегда можете воспользоваться услугами нашей службы сервиса, которая делает все быстро и профессионально!

Наша мебель - знак нашей заботы о Вас, а значит, отражение Ваших идей и желаний, воплощенных нашими руками!

Надеемся, что наши встречи каждое утро в вашей лаборатории станут взаимно приятными и продуктивными!

С уважением,
Коллектив компании,
Simple PRO

Хотите работать в такой лаборатории?



 3D-проект бесплатно!



Содержание

Материалы столешниц	6
---------------------------	---

ВЫТЯЖНЫЕ ШКАФЫ

Шкаф вытяжной химический	7
Шкаф вытяжной металлический	9
Шкаф вытяжной лабораторный	11
Шкаф вытяжной демонстрационный	12
Шкаф вытяжной для муфельных печей	13

СТОЛЫ ЛАБОРАТОРНЫЕ

Стол лабораторный	17
Стол лабораторный с полкой	17
Стол лабораторный с шкафом-надстройкой	18
Стол лабораторный с двумя полками	18
Стол лабораторный химический (с тех.приставкой)	19
Стол титровальный	19
Стол островной	20
Стол лабораторный угловой (на несущем металлокаркасе)	20
Стол весовой	21
Стол весовой комбинированный	21
Стол-тумба с дверками	22
Стол-тумба с дверками и ящиком	22
Стол передвижной	24
Стол письменный/компьютерный	24

ШКАФЫ ЛАБОРАТОРНЫЕ

Шкаф для лабораторной посуды	25
Шкаф для приборов	25
Шкаф для реактивов	26
Шкаф гардеробный	26
Шкаф для реактивов кислотостойкий	27
Шкаф для документов	27
Шкаф навесной	28

МОЙКИ

Мойка лабораторная	31
Мойка лабораторная глубокая	32
Мойка лабораторная химическая	33

ТУМБЫ

Тумбы подкатные	35
Тумбы подвесные	37

СТУЛЬЯ ЛАБОРАТОРНЫЕ

Стол GEMA	39
Стол антистатический GEMA ESD	39
Стол ТЕКО	40

ТАБУРЕТЫ ЛАБОРАТОРНЫЕ

Табурет ДЕКО	41
Табурет Т2	41

СТЕЛЛАЖИ МЕТАЛЛИЧЕСКИЕ

Стеллаж СТ-12	43
Стеллаж с ограничителями СТ-13	43



Материалы столешниц

Меламин

Ламинированная древесно-стружечная плита (ЛДСП), торцы которой для повышения влагостойкости и износостойкости обработаны пластиковой кромкой толщиной 2 мм. Не изменяется при кратковременном воздействии разбавленных кислот, щелочей и органических растворителей. Выдерживает кратковременное воздействие температуры до 100 град. С.

Керамогранит

Устойчив к воздействию высоких температур и влажности. Не изменяет структуру при воздействии большинства кислот и щелочей. Используемый керамогранит представляет собой плитку габаритами 300х300 мм, которая наклеена на фанеру. Для заполнения швов используется специальная химически стойкая мастика на основе эпоксидных смол. По заказу к столешнице можно добавить противопроливочные бортики.

CPL

Представляет собой композитный пластик высокого давления толщиной 0,5 мм, наклеенный на влагостойкую ламинированную ДСП, торцы которой для повышения влагостойкости и износостойкости обработаны пластиковой кромкой толщиной 2 мм. Стоек к воздействию органических растворителей, разбавленных кислот и щелочей. Выдерживает воздействие температур до 140 град. С, обладает хорошей износостойкостью.

Lab HPL

Монолитный химически-стойкий пластик сверхвысокого прессования. Обладает высокой ударпрочностью, влагостойкостью, износостойкостью, высокими антибактериальными свойствами. Устойчив к воздействию температур до 135 град. С, допускает незначительное по длительности воздействие более высоких температур. Проявляет высокую стойкость при длительном воздействии практически всех концентрированных кислот и щелочей. По заказу к столешнице можно добавить противопроливочные бортики.

Полипропилен

Широко применяемый полимерный материал. Обладает высокой устойчивостью к большинству концентрированных кислот, в том числе к плавиковой. Характеризуется высокой механической прочностью, влагонепроницаемостью, стойкостью к воздействию достаточно высоких температур - температура плавления около 170 град. С. Не очень высокая абразивная устойчивость.

Нержавеющая сталь

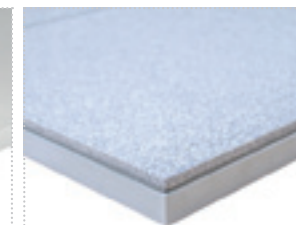
Обладает высокой устойчивостью к воздействию температур, механической прочностью, хорошей химической стойкостью к большому количеству веществ. Столешница имеет интегрированный противопроливочный бортик без швов, высота бортика 8 мм.

Бесшовный гранит

Представляет из себя монолитную плиту из натурального природного камня. Устойчив к воздействию высоких температур и влажности. Плотность 2600 кг/куб.м., имеет низкий показатель истираемости 0,5 г/кв. см.



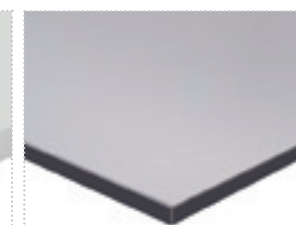
Меламин



Керамогранит



CPL



Lab HPL



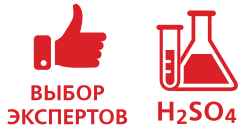
Полипропилен



Нержавеющая сталь



Бесшовный гранит



Вытяжные шкафы

Шкаф вытяжной химический

Вытяжная камера шкафа изготовлена из монолитного листового полипропилена, который обладает очень высокой химической стойкостью. Имеет две зоны вытяжки - сверху и снизу рабочего объёма.

Рекомендуется для проведения работ с агрессивными химическими веществами, включая концентрированные кислоты и их пары. Также может использоваться в условиях повышенной влажности. Допускается прямой контакт с водой и другими жидкостями - внутри рабочего объема шкафа и внутри тумб отсутствуют детали, подвергающиеся коррозии.

СТАНДАРТНАЯ КОМПЛЕКТАЦИЯ:

- защитный экран из противоударного стекла «триплекс» (или оргстекла - по заказу) с возможностью фиксации на любой высоте;
- светильник люминесцентный 2x18 Вт, вынесен за пределы рабочей зоны (степень защиты IP65);
- брызгозащищённые электророзетки 220 В (2 шт.);
- полипропиленовый фланец для подключения вентиляции (D=200 мм);
- противопроливочный бортик;
- автомат отключения питания 16 А с УЗО.

ДОПОЛНИТЕЛЬНАЯ КОМПЛЕКТАЦИЯ:

- перчатки в защитный экран (только для экрана из оргстекла);
- автономный вентилятор;
- кран для подвода газа;
- кран для подвода сжатого воздуха;
- кран для подвода воды;
- смеситель;
- сливные раковины из полипропилена (250x100x150 мм; 300x300x200 мм; 400x400x250 мм) (кроме стол. из нерж. стали);
- встроенная нагревательная панель (стеклокерамика);
- светильник взрывозащищённый;
- блок электророзеток с автоматом отключения питания 16 А;
- подвесные и встраиваемые тумбы ТД-П для хранения кислот;
- вытяжка из тумб.

Модель	Размеры (ШxГxВ), мм	Варианты столешниц
ЛК-900 ШВП	925x690x2000	Керамика
ЛК-1200 ШВП	1225x690x2000	Бесшовный гранит
ЛК-1500 ШВП	1525x690x2000	Lab HPL
ЛК-1800 ШВП	1825x690x2000	Полипропилен
		Нержавеющая сталь

* Мы также можем изготовить шкаф вытяжной химический глубиной 790 и 890 мм (кроме изделий со столешницей из нерж. стали).





ЛК-1500 ШВП

* Тумба ЛК-1500 ТД-П (высокая) не входит в стандартную комплектацию

Тумбы подвесные и встраиваемые кислотостойкие

Предназначены для хранения концентрированных кислот. Тумбы выполнены из листового полипропилена. В конструкции тумбы полностью отсутствуют детали, подвергающиеся коррозии.

Тумбы подвесные

Модель	Размеры (ШхГхВ), мм	Эскиз
ЛК-900 ТД-П	765x540x500	
ЛК-1200 ТД-П	1065x540x500	
ЛК-1500 ТД-П	1365x540x500	
ЛК-1800 ТД-П	1560x540x500	

* Подвесные тумбы имеют раздвижные дверки.

Тумбы встраиваемые

Модель	Размеры (ШхГхВ), мм	Эскиз
ЛК-900 ТД-П (высокая)	766x500x705	
ЛК-1200 ТД-П (высокая)	1066x500x705	
ЛК-1500 ТД-П (высокая)	1366x500x705	
ЛК-1800 ТД-П (высокая)	1666x500x705	

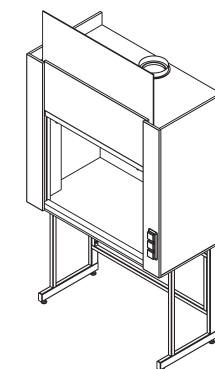
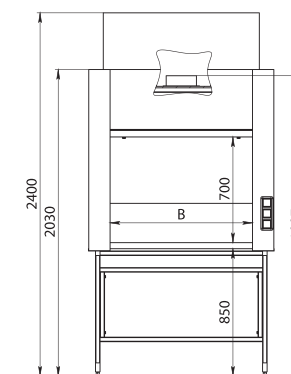
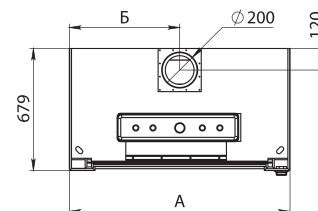
* Встраиваемые тумбы имеют распашные дверки.

ДОПОЛНИТЕЛЬНАЯ КОМПЛЕКТАЦИЯ:



Справочные размеры, мм:

Модель	Размер А	Размер Б	Размер В
ЛК-900 ШВП	925	464	642
ЛК-1200 ШВП	1225	614	942
ЛК-1500 ШВП	1525	764	1242
ЛК-1800 ШВП	1825	914	1542



Вытяжные шкафы

Шкаф вытяжной металлический

Вытяжная камера шкафа изготовлена из листовой стали с полимерным покрытием. Имеет три зоны вытяжки – сверху, посередине и снизу рабочего объёма. Устанавливается на прочный разборный металлический каркас с полимерным покрытием. Для компенсации неровностей пола в каркасе предусмотрены регулируемые опоры (0-30 мм).

Рекомендуется для проведения работ с широким спектром химических веществ, в том числе с ЛВЖ. Может использоваться для работы с концентрированными кислотами и щелочами, кроме случаев, связанных с выпариванием концентрированных кислот. Для подобных работ рекомендуем использовать шкаф вытяжной химический (модель ЛК - ...ШВП).

СТАНДАРТНАЯ КОМПЛЕКТАЦИЯ:

- защитный экран из противоударного стекла «триплекс» (или оргстекла - по заказу) с возможностью фиксации на любой высоте;
- светильник люминесцентный 2x18 Вт, вынесен за пределы рабочей зоны (степень защиты IP65);
- брызгозащищённые электророзетки 220 В (2 шт.);
- стальной фланец для подключения вентиляции (D=200 мм);
- противопроливочный бортик;
- автомат отключения питания 16 А с УЗО.

ДОПОЛНИТЕЛЬНАЯ КОМПЛЕКТАЦИЯ:

- перчатки в защитный экран (только для экрана из оргстекла);
- автономный вентилятор;
- кран для подвода газа;
- кран для подвода сжатого воздуха;
- кран для подвода воды;
- смеситель;
- сливные раковины из полипропилена (250x100x150 мм; 300x300x200 мм; 400x400x250 мм) (кроме стол. из нерж. стали);
- встроенная нагревательная панель (стеклокерамика);
- светильник взрывозащищённый;
- блок электророзеток с автоматом отключения питания 16 А;
- подвесные тумбы ТД (сталь);
- вытяжка из тумб.



Модель	Размеры (ШxГxВ), мм	Варианты столешниц
ЛК-900 ШВ-МЕТ	900x690x2000	Керамика Бесшовный гранит Lab HPL Нержавеющая сталь
ЛК-1200 ШВ-МЕТ	1200x690x2000	
ЛК-1500 ШВ-МЕТ	1500x690x2000	
ЛК-1800 ШВ-МЕТ	1800x690x2000	

ЛК-1200 ШВ-МЕТ

* Тумба ЛК-1200 ТД (сталь) не входит в стандартную комплектацию

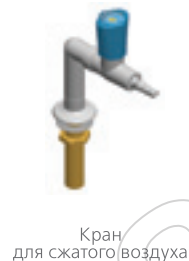
Тумбы подвесные металлические

Тумбы выполнены из стали с полимерным покрытием. В стандартную комплектацию входит полка и замок (на каждое отделение).

Модель	Размеры (ШxГxВ), мм	Материал корпуса	Эскиз
ЛК-900 ТД (сталь)	760x520x500	Сталь с полимерным покрытием	
ЛК-1200 ТД (сталь)	1070x520x500		
ЛК-1500 ТД (сталь)	1370x520x500		
ЛК-1800 ТД* (сталь)	1520x520x500		

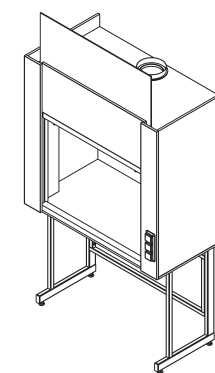
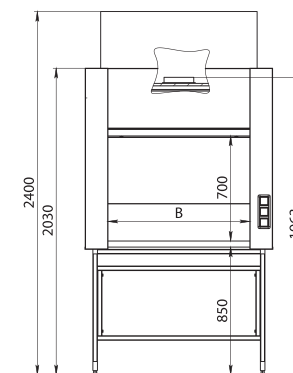
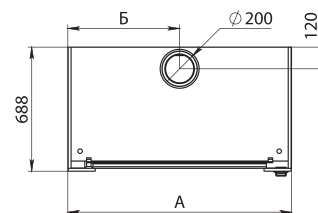
* Состоит из двух отдельных тумб, каждая из которых имеет одно отделение и две распашные дверки.

ДОПОЛНИТЕЛЬНАЯ КОМПЛЕКТАЦИЯ:



Справочные размеры, мм:

Модель	Размер А	Размер Б	Размер В
ЛК-900 ШВ-МЕТ	900	450	660
ЛК-1200 ШВ-МЕТ	1200	600	960
ЛК-1500 ШВ-МЕТ	1500	750	1260
ЛК-1800 ШВ-МЕТ	1800	900	1560



Вытяжные шкафы

Шкаф вытяжной лабораторный

Вытяжная камера шкафа изготовлена из влагостойкой ламинированной ДСП. Имеет две зоны вытяжки - сверху и снизу рабочего объёма. Устанавливается на прочный разборный металлический каркас с полимерным покрытием. Для компенсации неровностей пола в каркасе предусмотрены регулируемые опоры (0-30 мм).

Подходит для проведения большинства лабораторных анализов, в которых используются токсичные вещества. Имеет ограниченное применение при использовании концентрированных кислот и щелочей, а также в условиях постоянной высокой влажности.



СТАНДАРТНАЯ КОМПЛЕКТАЦИЯ:

- защитный экран из противоударного стекла «триплекс» (или оргстекла - по заказу) с возможностью фиксации на любой высоте;
- светильник люминесцентный 2x18 Вт (степень защиты IP65);
- брызгозащищённые электророзетки 220 В (2 шт.);
- стальной фланец для подключения вентиляции (D=200 мм);
- противопроливочный бортик;
- автомат отключения питания 16 А с УЗО.

ДОПОЛНИТЕЛЬНАЯ КОМПЛЕКТАЦИЯ:

- перчатки в защитный экран (только для экрана из оргстекла);
- автономный вентилятор;
- кран для подвода газа;
- кран для подвода воды;
- смеситель;
- сливные раковины из полипропилена (250x100x150 мм; 300x300x200 мм; 400x400x250 мм) (кроме стол. из нерж. стали);
- встроенная нагревательная панель (стеклокерамика);
- светильник взрывозащищённый;
- блок электророзеток с автоматом отключения питания 16 А;
- подвесные и встраиваемые тумбы ТД;
- вытяжка из тумб.

Модель	Размеры (ШxГxВ), мм	Варианты столешниц
ЛК - 900 ШВ	940x690x2000	Керамика Бесшовный гранит Lab HPL Нержавеющая сталь
ЛК - 1200 ШВ	1240x690x2000	
ЛК - 1500 ШВ	1540x690x2000	
ЛК - 1800 ШВ	1840x690x2000	

* Мы также можем изготовить шкафы вытяжные лабораторные глубиной 790 и 890 мм (кроме изделий со столешницей из нерж. стали).

ЛК-1500 ШВ

* Тумба ЛК-1500 ТД (высокая) не входит в стандартную комплектацию

Шкаф вытяжной демонстрационный

Вытяжная камера шкафа изготовлена на основе окрашенного алюминиевого профиля, в боковых и задних стенках которой размещены прозрачные панели из оргстекла. Имеет одну зону вытяжки - сверху рабочего объема. Устанавливается на прочный разборный металлический каркас с полимерным покрытием серого цвета. Для компенсации неровностей пола в каркасе предусмотрены регулируемые опоры (0-30 мм).

Шкаф предназначен в основном для проведения демонстрационных анализов с токсичными веществами, но и подходит для использования в качестве обычного вытяжного шкафа. Имеет ограниченное применение при использовании концентрированных кислот и щелочей, а также в условиях постоянной высокой влажности.

СТАНДАРТНАЯ КОМПЛЕКТАЦИЯ:

- защитный экран из противоударного стекла «триплекс» (или оргстекла - по заказу) с возможностью фиксации на любой высоте;
- светильник люминесцентный 2x18 Вт (степень защиты IP65);
- брызгозащищенные электророзетки 220 В (2 шт.);
- стальной фланец для подключения вентиляции (D=200 мм);
- противопроточный бортик;
- автомат отключения питания 16 А с УЗО.

ДОПОЛНИТЕЛЬНАЯ КОМПЛЕКТАЦИЯ:

- перчатки в защитный экран (только для экрана из оргстекла);
- автономный вентилятор;
- кран для подвода газа;
- кран для подвода сжатого воздуха;
- кран для подвода воды;
- смеситель;
- сливные раковины из полипропилена (250x100x150мм; 300x300x200 мм; 400x400x250 мм) (кроме стол. из нерж. стали);
- встроенная нагревательная панель (стеклокерамика);
- светильник взрывозащищенный;
- блок электророзеток с автоматом отключения питания 16 А;
- подвесные и встраиваемые тумбы ТД.

Модель	Размеры (ШxГxВ), мм	Варианты столешниц
ЛК-900 ШВД	945x690x2000	Керамика Бесшовный гранит Lab HPL Нержавеющая сталь
ЛК-1200 ШВД	1245x690x2000	
ЛК-1500 ШВД	1545x690x2000	
ЛК-1800 ШВД	1845x690x2000	

* Мы также можем изготовить шкаф вытяжной демонстрационный глубиной 790 и 890 мм (кроме изделий со столешницей из нерж. стали).



ЛК-1200 ШВД

* Тумба ЛК-1200 ТД (высокая) не входит в стандартную комплектацию

Вытяжные шкафы

Шкаф вытяжной для муфельных печей

Вытяжная камера шкафа изготовлена из влагостойкой ламинированной ДСП. Рабочая поверхность, а также боковые и задняя стенки камеры облицованы плиточным керамическим гранитом. Имеет одну зону вытяжки - сверху рабочего объёма. Устанавливается на прочный разборный металлический каркас с полимерным покрытием. Для компенсации неровностей пола в каркасе предусмотрены регулируемые опоры (0-30 мм).

Предназначен, в основном, для установки муфельных печей и сушильных шкафов.

СТАНДАРТНАЯ КОМПЛЕКТАЦИЯ:

- брызгозащищённые электророзетки 220 В (2 шт.);
- стальной фланец для подключения вентиляции (D=200 мм);
- автомат отключения питания 16 А с УЗО.

ДОПОЛНИТЕЛЬНАЯ КОМПЛЕКТАЦИЯ:

- защитный экран из противоударного стекла «триплекс» (или оргстекла - по заказу) с возможностью фиксации на любой высоте;
- светильник люминесцентный 2x18 Вт (степень защиты IP65);
- автономный вентилятор;
- светильник взрывозащищённый;
- блок электророзеток с автоматом отключения питания 16 А;
- подвесные и встраиваемые тумбы ТД;
- вытяжка из тумб.



Модель	Размеры (ШxГxВ), мм	Размеры раб. камеры (ШxГxВ), мм	Варианты рабочих поверхностей
ЛК-900 ШВМ	940x690x2000	636x600x770	Керамика
ЛК-1200 ШВМ	1240x690x2000	936x600x770	
ЛК-1500 ШВМ	1540x690x2000	1236x600x770	

* Мы также можем изготовить шкаф вытяжной демонстрационный глубиной 790 и 890 мм.

ЛК-1200 ШВМ

* Тумба ЛК-1200 ТД (высокая) не входит в стандартную комплектацию

Тумбы подвесные и встраиваемые для вытяжных шкафов из ЛДСП

Тумбы выполнены из меламина (ЛДСП). Имеют простую и надежную систему крепления, позволяющую быстро устанавливать тумбу.

ДОПОЛНИТЕЛЬНАЯ КОМПЛЕКТАЦИЯ:



Кран химический для подвода воды для шкафов ШВ и ШВД



Смеситель химический для подвода воды для шкафов ШВ и ШВД



Кран для подвода газа для шкафов ШВ и ШВД



Кран для сжатого воздуха для шкафов ШВ и ШВД



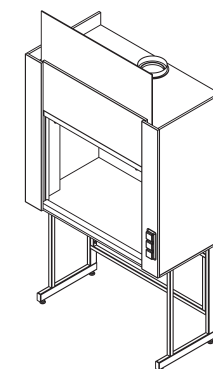
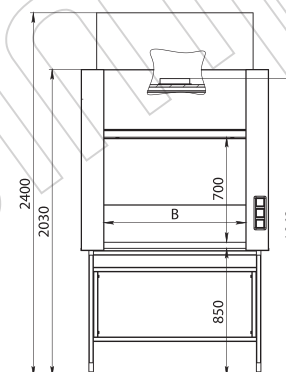
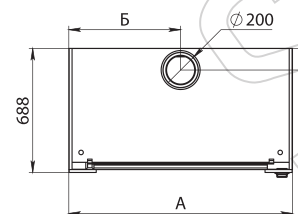
Перчатки в защитном экране



Кюветы полипропиленовые для тумб

Справочные размеры вытяжных шкафов, мм:

Модель	Размер А	Размер Б	Размер В
ЛК-900 ШВ, ШВМ	940	470	636
ЛК-1200 ШВ, ШВМ	1240	620	936
ЛК-1500 ШВ, ШВМ	1540	770	1236
ЛК-1800 ШВ	1840	920	1536
ЛК-900 ШВД	945	474	644
ЛК-1200 ШВД	1245	624	944
ЛК-1500 ШВД	1545	774	1244
ЛК-1800 ШВД	1845	924	1544







Столы лабораторные

Стол лабораторный

Состоит из прочного сборно-разборного металлического каркаса с полимерным покрытием серого цвета и столешницы. Материал столешницы можно выбрать из нескольких вариантов (см. таблицу). Для компенсации неровностей пола в каркасе предусмотрены регулируемые опоры (0-30 мм). Дополнительно может комплектоваться различными тумбами (не входят в стандартную комплектацию).

Допустимая распределенная нагрузка на стол до 250 кг.

ДОПОЛНИТЕЛЬНАЯ КОМПЛЕКТАЦИЯ:

- электророзетки 220 В с автоматом отключения питания 16 А (2 шт.);
- подвесные (ТЯ, ТД), подкатные (ТПЯ/ТПЯ-В, ТПД/ТПД-В) и встраиваемые тумбы (ТД высокие);
- полка под клавиатуру.

Модель	Размеры (ШхГхВ), мм	Варианты столешниц
ЛК - 600 СЛ	600х600х750 600х600х850	Меламин Керамика Lab HPL CPL Нержавеющая сталь
ЛК - 900 СЛ	900х600х750 900х600х850	
ЛК-1200 СЛ	1200х600х750 1200х600х850	
ЛК-1500 СЛ	1500х600х750 1500х600х850	
ЛК-1800 СЛ	1800х600х750 1800х600х850	

* Не подходят габаритные размеры? Можем изменить! Сообщите нам о своих пожеланиях.

Стол лабораторный с полкой

Состоит из прочного сборно-разборного металлического каркаса с полимерным покрытием серого цвета, металлической надстройки с полкой из ламинированной ДСП и столешницы. Материал столешницы можно выбрать из нескольких вариантов (см. таблицу). Для компенсации неровностей пола в каркасе предусмотрены регулируемые опоры (0-30 мм). Дополнительно может комплектоваться различными тумбами (не входят в стандартную комплектацию).

Допустимая распределенная нагрузка на стол до 250 кг.

ДОПОЛНИТЕЛЬНАЯ КОМПЛЕКТАЦИЯ:

- светильник люминесцентный 15 Вт с 2-мя встроенными электророзетками и выключателем;
- подвесные (ТЯ, ТД), подкатные (ТПЯ/ТПЯ-В, ТПД/ТПД-В) и встраиваемые тумбы (ТД высокие);
- электророзетки 220 В (2 шт.).

Модель	Размеры (ШхГхВ), мм	Варианты столешниц
ЛК-900 СМ	900х630х1170/750 900х630х1270/850	Меламин Керамика Lab HPL CPL Нержавеющая сталь
ЛК-1200 СМ	1200х630х1170/750 1200х630х1270/850	
ЛК-1500 СМ	1500х630х1170/750 1500х630х1270/850	
ЛК-1800 СМ	1800х630х1170/750 1800х630х1270/850	

* Не подходят габаритные размеры? Можем изменить! Сообщите нам о своих пожеланиях.



ЛК-1200 СЛ
* Тумбы ЛК-400 ТЯ (слева) и ЛК-400 ТД (справа)
не входят в стандартную комплектацию



ЛК-1200 СМ
* Тумбы ЛК-400 ТПЯ-В (слева) и ЛК-400 ТПД-В (справа)
не входят в стандартную комплектацию

Стол лабораторный с шкафом-надстройкой

Состоит из прочного сборно-разборного металлического каркаса с полимерным покрытием серого цвета, шкафа-надстройки из ламинированной ДСП и столешницы. Полки шкафа-надстройки удобны для хранения документации (рассчитаны под папку для листов А4) и различных лабораторных принадлежностей. Материал столешницы можно выбрать из нескольких вариантов (см. таблицу). Для компенсации неровностей пола в каркасе предусмотрены регулируемые опоры (0-30 мм). Дополнительно может комплектоваться различными тумбами (не входят в стандартную комплектацию).

Допустимая распределенная нагрузка на стол до 250 кг.

ДОПОЛНИТЕЛЬНАЯ КОМПЛЕКТАЦИЯ:

- светильник люминесцентный 15 Вт с 2-мя встроенными электророзетками и выключателем;
- подвесные (ТЯ, ТД), подкатные (ТПЯ/ТПЯ-В, ТПД/ТПД-В) и встраиваемые тумбы (ТД высокие);
- электророзетки 220 В (2 шт.);
- полка под клавиатуру.

Модель	Размеры (ШхГхВ), мм	Варианты столешниц
ЛК-900 СН	900х630х1850/750 900х630х1950/850	Меламин
ЛК-1200 СН	1200х630х1850/750 1200х630х1950/850	Керамика
ЛК-1500 СН	1500х630х1850/750 1500х630х1950/850	Lab HPL
ЛК-1800 СН	1800х630х1850/750 1800х630х1950/850	CPL
		Нержавеющая сталь

* Не подходят габаритные размеры? Можем изменить! Сообщите нам о своих пожеланиях.

Стол лабораторный с двумя полками

Состоит из прочного сборно-разборного металлического каркаса с полимерным покрытием серого цвета, металлической надстройки с двумя полками из ламинированной ДСП и столешницы. Материал столешницы можно выбрать из нескольких вариантов (см. таблицу). Для компенсации неровностей пола в каркасе предусмотрены регулируемые опоры (0-30 мм). Дополнительно может комплектоваться различными тумбами (не входят в стандартную комплектацию).

Допустимая распределенная нагрузка на стол до 250 кг.

СТАНДАРТНАЯ КОМПЛЕКТАЦИЯ:

- светильник люминесцентный (15 Вт) с 2-мя встроенными электророзетками и выключателем.

ДОПОЛНИТЕЛЬНАЯ КОМПЛЕКТАЦИЯ:

- подвесные (ТЯ, ТД), подкатные (ТПЯ/ТПЯ-В, ТПД/ТПД-В) и встраиваемые тумбы (ТД высокие);
- электророзетки 220 В (2 шт.);
- полка под клавиатуру.

Модель	Размеры (ШхГхВ), мм	Варианты столешниц
ЛК-900 СП	900х630х1450/750 900х630х1550/850	Меламин
ЛК-1200 СП	1200х630х1450/750 1200х630х1550/850	Керамика
ЛК-1500 СП	1500х630х1450/750 1500х630х1550/850	Lab HPL
ЛК-1800 СП	1800х630х1450/750 1800х630х1550/850	CPL
		Нержавеющая сталь

* Не подходят габаритные размеры? Можем изменить! Сообщите нам о своих пожеланиях.



ЛК-1200 СН

* Тумба ЛК-400 ТПЯ-В не входит в стандартную комплектацию



ЛК-1200 СП

* Тумба ЛК-1200 ТД не входит в стандартную комплектацию

Столы лабораторные

Стол лабораторный химический (с тех. приставкой)

Состоит из прочного сборно-разборного металлического каркаса с полимерным покрытием серого цвета, технологической приставки с двумя полками из ламинированной ДСП и столешницы. Материал столешницы можно выбрать из нескольких вариантов (см. таблицу). Для компенсации неровностей пола в каркасе предусмотрены регулируемые опоры (0-30 мм). Дополнительно может комплектоваться различными тумбами (не входят в стандартную комплектацию), а также сливной раковиной, кранами для подвода воды или газа, которые монтируются в технологическую приставку.

Допустимая распределенная нагрузка на стол до 250 кг.

СТАНДАРТНАЯ КОМПЛЕКТАЦИЯ:

- светильник люминесцентный (15 Вт) с 2-мя встроенными электророзетками и выключателем.

ДОПОЛНИТЕЛЬНАЯ КОМПЛЕКТАЦИЯ:

- подвесные (ТЯ, ТД), подкатные (ТПЯ/ТПЯ-В, ТПД/ТПД-В) и встраиваемые тумбы (ТД высокие);
- электророзетки 220 В (2 шт.);
- кран для подвода воды (для столов с рабочей поверхностью Керамика, Lab HPL);
- кран для подвода газа;
- сливная раковина из полипропилена (250x100x150 мм) (для столов с рабочей поверхностью Керамика, Lab HPL, нерж. сталь);
- полка под клавиатуру.

Модель	Размеры (ШxГxВ), мм	Варианты столешниц
ЛК-900 СПТ	900x900x1450/750 900x900x1550/850	Меламин Керамика Lab HPL CPL
ЛК-1200 СПТ	1200x900x1450/750 1200x900x1550/850	
ЛК-1500 СПТ	1500x900x1450/750 1500x900x1550/850	
ЛК-1800 СПТ	1800x900x1450/750 1800x900x1550/850	

* Не подходят габаритные размеры? Можем изменить! Сообщите нам о своих пожеланиях.

Стол титровальный

Состоит из прочного сборно-разборного металлического каркаса с полимерным покрытием серого цвета, титровальной надстройки со световым экраном и столешницы. Материал столешницы можно выбрать из нескольких вариантов (см. таблицу). По заказу к столешницам из керамики и Lab HPL можно добавить противопроливочные бортики. Для компенсации неровностей пола в каркасе предусмотрены регулируемые опоры (0-30 мм). Дополнительно может комплектоваться различными тумбами (не входят в стандартную комплектацию).

Допустимая распределенная нагрузка на стол до 250 кг.

СТАНДАРТНАЯ КОМПЛЕКТАЦИЯ:

- электророзетки 220 В (2 шт.);
- световой экран со штангами для крепления бюреток.

ДОПОЛНИТЕЛЬНАЯ КОМПЛЕКТАЦИЯ:

- лапки для крепления бюреток;
- подвесные (ТЯ, ТД), подкатные (ТПЯ/ТПЯ-В, ТПД/ТПД-В) и встраиваемые тумбы (ТД высокие);
- электророзетки 220 В (2 шт.).

Модель	Размеры (ШxГxВ), мм	Кол-во штанг для бюреток, шт.	Варианты столешниц
ЛК-900 СТ	900x630x1450/750 900x630x1550/850	2	Меламин Керамика Lab HPL CPL Нержавеющая сталь
ЛК-1200 СТ	1200x630x1450/750 1200x630x1550/850	3	
ЛК-1500 СТ	1500x630x1450/750 1500x630x1550/850	5	
ЛК-1800 СТ	1800x630x1450/750 1800x630x1550/850	6	

* Не подходят габаритные размеры? Можем изменить! Сообщите нам о своих пожеланиях.



ЛК-1200 СПТ

* Тумба ЛК-400 ТД не входит в стандартную комплектацию



ЛК-1200 СТ

* Тумба ЛК-400 ТЯ не входит в стандартную комплектацию

Стол островной

Состоит из прочного сборно-разборного металлического каркаса с полимерным покрытием серого цвета, технологической приставки с двумя полками из ламинированной ДСП и столешницы. Материал столешницы можно выбрать из нескольких вариантов (см. таблицу). Для компенсации неровностей пола в каркасе предусмотрены регулируемые опоры (0-30 мм). Дополнительно может комплектоваться различными тумбами (не входят в стандартную комплектацию), а также сливной раковиной, кранами для подвода воды или газа, которые монтируются в технологическую приставку.

Допустимая распределенная нагрузка на стол до 250 кг.

СТАНДАРТНАЯ КОМПЛЕКТАЦИЯ:

- светильник люминесцентный (15 Вт) с 2-мя встроенными электророзетками и выключателем.

ДОПОЛНИТЕЛЬНАЯ КОМПЛЕКТАЦИЯ:

- сливная раковина из полипропилена (250x100x150 мм) (для столов с рабочей поверхностью Керамика, Lab HPL);
- кран для подвода воды (для столов с рабочей поверхностью Керамика, Lab HPL);
- кран для подвода газа;
- подвесные (ТЯ, ТД), подкатные (ТПЯ/ТПЯ-В, ТПД/ТПД-В) и встраиваемые тумбы (ТД высокие);
- электророзетки 220 В (2 шт.);
- полка под клавиатуру.

Модель	Размеры (ШxГxВ), мм	Варианты столешниц
ЛК-900 СО	900x1500x1450/750 900x1500x1550/850	Меламин Керамика Lab HPL CPL
ЛК-1200 СО	1200x1500x1450/750 1200x1500x1550/850	
ЛК-1500 СО	1500x1500x1450/750 1500x1500x1550/850	
ЛК-1800 СО	1800x1500x1450/750 1800x1500x1550/850	

* Не подходят габаритные размеры? Можем изменить! Сообщите нам о своих пожеланиях.

Стол лабораторный угловой (на несущем металлокаркасе)

Состоит из прочного сборно-разборного металлического каркаса с полимерным покрытием серого цвета и столешницы. Материал столешницы можно выбрать из нескольких вариантов (см. таблицу). Для компенсации неровностей пола в каркасе предусмотрены регулируемые опоры (0-30 мм). Дополнительно может комплектоваться различными тумбами (не входят в стандартную комплектацию).

Стол предназначен для установки в угол помещения как самостоятельно, так и в комбинации с другими лабораторными столами. Стол с глубиной контактного края 600 мм предназначен для угловых соединений столов СЛ и ЛК-1200 СВ; Стол с глубиной контактного края 630 мм предназначен для угловых соединений столов СМ, СП, СН, СТ.

Допустимая распределенная нагрузка на стол до 250 кг.

ДОПОЛНИТЕЛЬНАЯ КОМПЛЕКТАЦИЯ:

- подвесные (ТЯ, ТД) или подкатные тумбы (ТПЯ/ТПЯ-В, ТПД/ТПД-В).

Модель	Размеры (ШxГxВ), мм	Варианты столешниц
ЛК-900/600 УСК	900x600/600x750 900x600/600x850	Меламин Керамика Lab HPL CPL
ЛК-900/630 УСК	900x630/630x750 900x630/630x850	

* Не подходят габаритные размеры? Можем изменить! Сообщите нам о своих пожеланиях.



ЛК-1800 СО

* Тумбы ЛК-1800 ТД не входят в стандартную комплектацию



ЛК-900/600 УСК

* Тумба ЛК-400 ТЯ не входит в стандартную комплектацию

Столы лабораторные

Стол весовой

Лабораторный весовой антивибрационный стол состоит из прочного сборно-разборного металлического каркаса с полимерным покрытием серого цвета и столешницы из природного полированного гранита толщиной 30 мм.

Столешница устанавливается на металлическую раму при помощи специальных резиновых демпферов, которые предназначены для гашения вибраций. В каркасе стола предусмотрены регулируемые опоры в диапазоне 0-30 мм для компенсации неровностей пола.

ДОПОЛНИТЕЛЬНАЯ КОМПЛЕКТАЦИЯ:

- блок электророзеток 220 В (2 шт.) с автоматом отключения питания 16 А.

Модель	Размеры (ШхГхВ), мм	Варианты столешниц
ЛК-600 СВ	600x400x750	Гранит
	600x400x850	
ЛК-900 СВ	900x600x750	
	900x600x850	



ЛК-600 СВ

Стол весовой комбинированный

Представляет собой комбинацию весового стола ЛК-600 СВ и стола лабораторного ЛК-1200 СЛ со столешницей из меламина. В стандартном варианте плита из природного полированного гранита располагается слева. Сборно-разборные металлические каркасы обоих столов оснащены регулируемыми опорами в диапазоне 0-30 мм для компенсации неровностей пола.

ДОПОЛНИТЕЛЬНАЯ КОМПЛЕКТАЦИЯ:

- блок электророзеток 220 В (2 шт.) с автоматом отключения питания 16 А.

Модель	Размеры (ШхГхВ), мм	Варианты столешниц
ЛК-1200 СВ	1200x600x750	Гранит Меламин
	1200x600x850	

* Не подходят габаритные размеры? Можем изменить! Сообщите нам о своих пожеланиях.



ЛК-1200 СВ

Столы-тумбы лабораторные

Стол-тумба с дверками

Состоит из тумбы с одним отделением и полкой, выполненной из меламина (ЛДСП) и столешницы. Материал столешницы можно выбрать из нескольких вариантов (см. таблицу). Тумба устанавливается на прочный разборный металлический каркас с полимерным покрытием. Для компенсации неровностей пола в каркасе предусмотрены регулируемые опоры (0-30 мм).

Допустимая распределенная нагрузка на стол до 100 кг.

ДОПОЛНИТЕЛЬНАЯ КОМПЛЕКТАЦИЯ:

- замок;
- доводчики для «мягкого» закрывания дверей.

Модель	Размеры (ШхГхВ), мм	Варианты столешниц
ЛК-900 СЛ-Т	900х600х750 900х600х850	Меламин Керамика Lab HPL CPL Нержавеющая сталь
ЛК-1200 СЛ-Т	1200х600х750 1200х600х850	

* Не подходят габаритные размеры? Можем изменить! Сообщите нам о своих пожеланиях.

Стол-тумба с дверками и ящиком

Состоит из тумбы с одним отделением и большим выдвижным ящиком. Тумба выполнена из меламина (ЛДСП) и столешницы. Материал столешницы можно выбрать из нескольких вариантов (см. таблицу). Тумба устанавливается на прочный разборный металлический каркас с полимерным покрытием. Для компенсации неровностей пола в каркасе предусмотрены регулируемые опоры (0-30 мм).

Допустимая распределенная нагрузка на стол до 100 кг.

ДОПОЛНИТЕЛЬНАЯ КОМПЛЕКТАЦИЯ:

- замок;
- доводчики для «мягкого» закрывания дверей.

Модель	Размеры (ШхГхВ), мм	Варианты столешниц
ЛК-900 СЛ-Т (с ящиком)	900х600х750 900х600х850	Меламин Керамика Lab HPL CPL Нержавеющая сталь

* Не подходят габаритные размеры? Можем изменить! Сообщите нам о своих пожеланиях.



ЛК-900 СЛ-Т



ЛК-900 СЛ-Т (с ящиком)



Стол передвижной

Состоит из прочного сборно-разборного металлического каркаса с полимерным покрытием серого цвета и столешницы. Материал столешницы можно выбрать из нескольких вариантов (см. таблицу). Для перемещения стола в каркасе предусмотрены 4 ролика (диаметр 75 мм), два из которых оснащены стопорным механизмом. Может дополнительно комплектоваться нижней полкой из того же материала, что и столешница.

Допустимая распределенная нагрузка на стол до 180 кг.

ДОПОЛНИТЕЛЬНАЯ КОМПЛЕКТАЦИЯ:

- полка.

Модель	Размеры (ШхГхВ), мм	Варианты столешниц
ЛК-600 СЛП	600х600х750 600х600х850	Меламин Керамика
ЛК-900 СЛП	900х600х750 900х600х850	Lab HPL CPL
ЛК-1200 СЛП	1200х600х750 1200х600х850	Нержавеющая сталь

СТОЛ С НИЖНЕЙ ПОЛКОЙ:

Модель	Размеры (ШхГхВ), мм	Варианты столешниц
ЛК-600 СЛП	600х600х750 600х600х850	Меламин Керамика
ЛК-900 СЛП	900х600х750 900х600х850	Lab HPL CPL
ЛК-1200 СЛП	1200х600х750 1200х600х850	

Стол письменный/компьютерный

Стол письменный лабораторный выполнен из влагостойкой ламинированной ДСП. Состоит из столешницы, двух боковых опор и поперечной царги. Толщина столешницы - 22 мм. Дополнительно может комплектоваться подкатными тумбами.

ДОПОЛНИТЕЛЬНАЯ КОМПЛЕКТАЦИЯ:

- выдвигаемая полка под клавиатуру;
- подставка под системный блок;
- подкатные тумбы.

Модель	Размеры (ШхГхВ), мм	Варианты столешниц
ЛК-1200 С	1200х700х750	
ЛК-1500 С	1500х700х750	ЛДСП



ЛК-1200 СЛП с полкой



ЛК-1200 С

* Полка под клавиатуру и подставка под системный блок не входят в стандартную комплектацию



ЛК-800 ШЛП (ЛДСП - слева, сталь - справа)



ЛК-800 ШП (ЛДСП-слева, сталь - справа)

Шкафы лабораторные

Шкаф для лабораторной посуды ЛК-400 ШЛП , ЛК-800 ШЛП

Имеет два варианта исполнения:

- из ламинированной ДСП;
- из стали с полимерным покрытием (замок с ключами входят в стандартную комплектацию).

Шкаф шириной 800 мм имеет четыре распашные дверки (верхние - из стекла) и четыре полки. Шкаф шириной 400 мм (только из ЛДСП) имеет две распашные дверки (верхняя - из стекла) и четыре полки. Устанавливается на металлический каркас с полимерным покрытием серого цвета. Для компенсации неровностей пола в каркасе предусмотрены регулируемые опоры (0-30 мм).

ДОПОЛНИТЕЛЬНАЯ КОМПЛЕКТАЦИЯ:

- замок (только для шкафов из ламинированной ДСП);
- доводчики - для «мягкого» закрывания дверей (только для шкафов из ламинированной ДСП).

Модель	Размеры (ШхГхВ), мм	Материал корпуса
ЛК-400 ШЛП	400x450x2010	ЛДСП
ЛК-800 ШЛП	800x450x2010	ЛДСП Сталь с полимерным покрытием

Шкаф для приборов ЛК-400 ШП, ЛК-800 ШП

Имеет два варианта исполнения:

- из ламинированной ДСП;
- из стали с полимерным покрытием (замок с ключами входят в стандартную комплектацию).

Шкаф шириной 800 мм имеет четыре дверки и четыре полки. Шкаф шириной 400 мм (только из ЛДСП) имеет две дверки и четыре полки. Устанавливается на металлический каркас с полимерным покрытием серого цвета. Для компенсации неровностей пола в каркасе предусмотрены регулируемые опоры (0-30 мм).

ДОПОЛНИТЕЛЬНАЯ КОМПЛЕКТАЦИЯ:

- замок (только для шкафов из ламинированной ДСП);
- доводчики - для «мягкого» закрывания дверей (только для шкафов из ламинированной ДСП).

Модель	Размеры (ШхГхВ), мм	Материал корпуса
ЛК-400 ШП	400x450x2010	ЛДСП
ЛК-800 ШП	800x450x2010	ЛДСП Сталь с полимерным покрытием

Шкафы лабораторные

Шкаф для реактивов ЛК-400 ШР, ЛК-800 ШР

Имеет два варианта исполнения:

- из ламинированной ДСП;
- из стали с полимерным покрытием (замок с ключами входят в стандартную комплектацию).

Шкаф шириной 800 мм имеет четыре дверки и четыре полки. Шкаф шириной 400 мм (только из ЛДСП) имеет две дверки и четыре полки. Устанавливается на металлический каркас с полимерным покрытием серого цвета. Для компенсации неровностей пола в каркасе предусмотрены регулируемые опоры (0-30 мм). На верхней крышке шкафа предусмотрено отверстие с фланцем из оцинкованной стали для подключения к системе отвода воздуха. Диаметр фланца 200 мм.

ДОПОЛНИТЕЛЬНАЯ КОМПЛЕКТАЦИЯ:

- замок (только для шкафов из ламинированной ДСП);
- доводчики - для «мягкого» закрывания дверей (только для шкафов из ламинированной ДСП);
- автономный вентилятор.

Модель	Размеры (ШxГxВ), мм	Материал корпуса
ЛК-400 ШР	400x450x2010	ЛДСП
ЛК-800 ШР	800x450x2010	ЛДСП Сталь с полимерным покрытием

Шкаф гардеробный ЛК-400 ШГ, ЛК-800 ШГ

Имеет два варианта исполнения:

- из ламинированной ДСП;
- из стали с полимерным покрытием (замок с ключами входят в стандартную комплектацию).

Шкаф шириной 800 мм имеет две дверки, полку и штангу для вешалок. Шкаф шириной 400 мм (только из ЛДСП) имеет одну дверку, полку и штангу для вешалок. Устанавливается на металлический сборно-разборный каркас с полимерным покрытием серого цвета. В каркасе предусмотрены регулируемые опоры в диапазоне 0-30 мм для компенсации неровностей пола.

ДОПОЛНИТЕЛЬНАЯ КОМПЛЕКТАЦИЯ:

- замок (только для шкафов из ламинированной ДСП);
- доводчики - для «мягкого» закрывания дверей (только для шкафов из ламинированной ДСП).

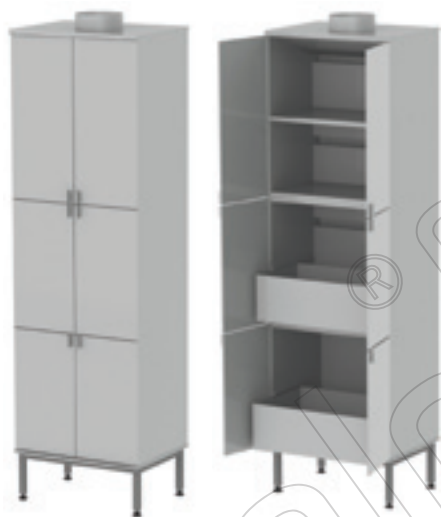
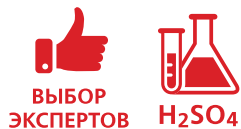
Модель	Размеры (ШxГxВ), мм	Материал корпуса
ЛК-400 ШГ	400x450x2010	ЛДСП
ЛК-800 ШГ	800x450x2010	ЛДСП Сталь с полимерным покрытием



ЛК-800 ШР (ЛДСП-слева, сталь - справа)



ЛК-800 ШГ (ЛДСП-слева, сталь - справа)



ЛК-600 ШРП



ЛК-800 ШДО и ЛК-400 ШДО

Шафы лабораторные

Шаф для реактивов кислотостойкий

Изготовлен из монолитного листового полипропилена, обладающего очень высокой химической стойкостью. Имеет два выдвижных ящика и одно отделение с двумя полками, закрывающееся дверками. Устанавливается на металлический каркас с полимерным покрытием. Для компенсации неровностей пола в каркасе предусмотрены регулируемые опоры (0-30 мм). На верхней крышке шкафа есть отверстие с фланцем из полипропилена для подключения к системе отвода воздуха. Диаметр фланца 200 мм.

Рекомендуется для хранения агрессивных химических веществ, включая концентрированные кислоты. В отличие от металлических шкафов не подвержен коррозии.

Модель	Размеры (ШхГхВ), мм	Материал корпуса
ЛК-600 ШРП	600x450x2010	Полипропилен

Шаф для документов

Изготавливается из ламинированной ДСП. Устанавливается на металлический каркас с полимерным покрытием. Для компенсации неровностей пола в каркасе предусмотрены регулируемые опоры (0-30 мм).

Шаф шириной 800 мм имеет две нижние распашные дверки и четыре полки.

Шаф шириной 400 мм имеет одну распашную дверь и четыре полки.

ДОПОЛНИТЕЛЬНАЯ КОМПЛЕКТАЦИЯ:

- замок;
- доводчики - для «мягкого» закрывания дверей.

Модель	Размеры (ШхГхВ), мм	Материал корпуса
ЛК-400 ШДО	400x450x2010	ЛДСП
ЛК-800 ШДО	800x450x2010	

Шкаф навесной ЛК-900 ШН, ЛК-1200 ШН, ЛК-1500 ШН, ЛК-1800 ШН

Шкаф навесной лабораторный ШН изготавливается из ламинированной ДСП и предназначен для крепления к стене. Модели ЛК-900(1200) ШН имеют одно закрытое отделение и одно открытое. В каждом отделении предусмотрена полка. Модели ЛК-1500(1800) ШН имеют два закрытых отделения и одно открытое. В каждом отделении предусмотрена полка.

В комплект поставки входит необходимый крепёж, общая нагрузка на шкаф не должна превышать 50 кг.

ДОПОЛНИТЕЛЬНАЯ КОМПЛЕКТАЦИЯ:

- замок;
- доводчики - для «мягкого» закрывания дверей.

Модель	Размеры (ШxГxВ), мм	Материал корпуса
ЛК-900 ШН	900x320x700	ЛДСП
ЛК-1200 ШН	1200x320x700	
ЛК-1500 ШН	1500x320x700	
ЛК-1800 ШН	1800x320x700	



ЛК-1200 ШН









ЛК-600 СМС



ЛК-800 СМС (сталь)



ЛК-1200 СМС

Мойки

Мойка лабораторная ЛК-600 СМС, ЛК-800 СМС, ЛК-1200 СМС

Материал рабочей поверхности и раковин лабораторной мойки СМС - нержавеющая сталь AISI 304 (аналог российских 08Х18Н10Т и 12Х18Н10Т). Глубина раковин - 140 мм.

Корпус изделия может быть выполнен:

- из влагостойкой ламинированной ДСП;
- из стали с полимерным покрытием.

Мойка устанавливается на прочный металлический сборно-разборный каркас с полимерным покрытием серого цвета. В каркасе предусмотрены регулируемые опоры в диапазоне 0-30 мм для компенсации неровностей пола.

СТАНДАРТНАЯ КОМПЛЕКТАЦИЯ:

- смеситель - 1 шт.;
- сифон с гофрированным шлангом для слива;
- шланги для подвода воды.

ДОПОЛНИТЕЛЬНАЯ КОМПЛЕКТАЦИЯ:

- сушильный стеллаж для посуды;
- дополнительный смеситель (только для ЛК-1200 СМС);
- аварийный душ для глаз;
- доводчики - для «мягкого» закрывания дверей (только в варианте из ламинированной ДСП).

Модель	Размеры (ШхГхВ), мм	Количество раковин	Материал корпуса
ЛК-600 СМС	600х600х850	1	ЛДСП Сталь с полимерным покрытием
ЛК-800 СМС	800х600х850	1	
ЛК-1200 СМС	1200х600х850	2	

* Мойка ЛК-600 СМС с корпусом «сталь» имеет одну распашную дверку.

Мойка лабораторная глубокая ЛК-600 СМС-Г, ЛК-900 СМС-Г, ЛК-1200 СМС-Г, ЛК-1500 СМС-Г

Материал рабочей поверхности и раковин мойки лабораторной СМС-Г - нержавеющая сталь марки AISI 304 (аналог российских 08Х18Н10Т и 12Х18Н10Т).

Рабочая поверхность имеет небольшой противопроливочный бортик по периметру.

Глубина раковин - 250 мм. Сами раковины цельнотянутые (без сварных швов внутри).

Корпус изделия может быть выполнен:

- из влагостойкой ламинированной ДСП;
- из стали с полимерным покрытием.

Мойка устанавливается на прочный металлический сборно-разборный каркас с полимерным покрытием серого цвета. В каркасе предусмотрены регулируемые опоры в диапазоне 0-30 мм для компенсации неровностей пола.

Большая глубина раковины даёт возможность с удобством мыть высокую лабораторную посуду (мерные цилиндры, бюретки и т.п.).

СТАНДАРТНАЯ КОМПЛЕКТАЦИЯ:

- смеситель - 1 шт.;
- сифон с гофрированным шлангом для слива;
- шланги для подвода воды.

ДОПОЛНИТЕЛЬНАЯ КОМПЛЕКТАЦИЯ:

- сушильный стеллаж для посуды;
- дополнительный смеситель (для ЛК-1200 СМС-Г, ЛК-1500 СМС-Г);
- аварийный душ для глаз;
- доводчики - для «мягкого» закрывания дверей (только в варианте из ламинированной ДСП).

Модель	Размеры (ШxГxВ), мм	Количество раковин	Материал корпуса
ЛК-600 СМС-Г	600x600x850	1	ЛДСП Сталь с полимерным покрытием
ЛК-900 СМС-Г	900x600x850	1	
ЛК-1200 СМС-Г	1200x600x850	1,2	
ЛК-1500 СМС-Г	1500x600x850	1,2	

* Мойка ЛК-600 СМС-Г с корпусом «сталь» имеет одну распашную дверку.



ЛК-600 СМС-Г



ЛК-900 СМС-Г (сталь)

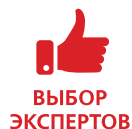


ЛК-1500 СМС-Г

*Сушильный стеллаж не входит в стандартную комплектацию



ЛК-600 СМС-ПВ



ЛК-900 СМС-ПВ



ЛК-1500 СМС-ПВ

*Сушильный стеллаж не входит в стандартную комплектацию

Мойки

Мойка лабораторная химическая ЛК-600 СМС-ПВ, ЛК-900 СМС-ПВ, ЛК-1200 СМС-ПВ, ЛК-1500 СМС-ПВ

Рабочая поверхность и раковина лабораторной химической мойки СМС-ПВ изготовлена из полипропилена. Размер раковины - 400x400x250 мм.

Подходит для работы с особо агрессивными веществами, обладает очень высокой химической стойкостью.

Корпус изделия может быть выполнен:

- из влагостойкой ламинированной ДСП;
- из стали с полимерным покрытием.

Мойка устанавливается на прочный металлический сборно-разборный каркас с полимерным покрытием серого цвета. В каркасе предусмотрены регулируемые опоры в диапазоне 0-30 мм для компенсации неровностей пола. Дополнительно может комплектоваться стеллажом для сушки посуды. Большая глубина раковины даёт возможность с удобством мыть высокую лабораторную посуду (мерные цилиндры, бюретки и т.п.)

СТАНДАРТНАЯ КОМПЛЕКТАЦИЯ:

- химический смеситель (в комплекте с аэратором) - 1 шт.;
- гофрированный шланг для слива;
- шланги для подвода воды.

ДОПОЛНИТЕЛЬНАЯ КОМПЛЕКТАЦИЯ:

- сушильный стеллаж для посуды;
- смеситель химический для подвода воды (только для ЛК-1200 СМС-ПВ и ЛК-1500 СМС-ПВ, в комплекте с аэратором);
- аварийный душ для глаз;
- доводчики - для «мягкого» закрывания дверей (только в варианте из ламинированной ДСП).

Модель	Размеры (ШхГхВ), мм	Количество раковин	Материал корпуса
ЛК-600 СМС-ПВ	600x600x850	1	ЛДСП Сталь с полимерным покрытием
ЛК-900 СМС-ПВ	900x600x850	1	
ЛК-1200 СМС-ПВ	1200x600x850	1,2	
ЛК-1500 СМС-ПВ	1500x600x850	1,2	

* Мойка ЛК-600 СМС-ПВ с корпусом «сталь» имеет одну распашную дверку.

Всегда на Вашей стороне!
Always by your side!

Всегда на Вашей стороне!
Always by your side!





ЛК-400 ТПЯ (сталь)

Тумбы

Тумба подкатная с тремя ящиками (сталь)

Тумба имеет три выдвижных ящика.

Изготовлена из стали с полимерным покрытием (замок с ключами входит в стандартную комплектацию).

Устанавливается на роликовые опоры со стопорным механизмом.

Модель	Размеры (ШхГхВ), мм	Материал корпуса
ЛК-400 ТПЯ (сталь)	400x480x575	Сталь с полимерным покрытием



ЛК-400 ТПД (сталь)

Тумба подкатная с дверкой (сталь)

Тумба имеет одну дверку и одну полку.

Изготовлена из стали с полимерным покрытием (замок с ключами входит в стандартную комплектацию).

Устанавливается на роликовые опоры со стопорным механизмом.

Модель	Размеры (ШхГхВ), мм	Материал корпуса
ЛК-400 ТПД (сталь)	400x480x575	Сталь с полимерным покрытием

Тумба подкатная с ящиками (ЛДСП)

Тумба изготовлена из ламинированной ДСП и может иметь три или четыре выдвижных ящика. Устанавливается на роликовые опоры со стопорным механизмом.

ДОПОЛНИТЕЛЬНАЯ КОМПЛЕКТАЦИЯ:

- замок.

Модель	Размеры (ШхГхВ), мм	Материал корпуса
ЛК-400 ТПЯ-В (с 3-мя ящиками)	400x470x720	ЛДСП
ЛК-400 ТПЯ-В (с 4-мя ящиками)	400x470x720	



ЛК-400 ТПЯ-В

Тумба подкатная с дверкой (ЛДСП)

Тумба изготовлена из ламинированной ДСП, имеет распашную дверку и полку. Устанавливается на роликовые опоры со стопорным механизмом.

ДОПОЛНИТЕЛЬНАЯ КОМПЛЕКТАЦИЯ:

- замок;
- доводчики - для «мягкого» закрывания дверей.

Модель	Размеры (ШхГхВ), мм	Материал корпуса
ЛК-400 ТПД-В	400x470x720	ЛДСП



ЛК-400 ТПД-В

Ящик подвесной

Ящик изготавливается из ламинированной ДСП и крепится под рабочую поверхность лабораторных столов всех типов.

Модель	Размеры одного ящика (ШхГхВ), мм	Описание
Ящик подвесной	447x470x190	Для столов шириной 600 мм
	747x470x190	Для столов шириной 900 мм
	523x470x190	Для столов шириной 1200 мм (2 ящика)
	673x470x190	Для столов шириной 1500 мм (2 ящика)
	823x470x190	Для столов шириной 1800 мм (2 ящика)
	548x470x190	Для столов шириной 1800 мм (3 ящика)

Тумбы

Тумба подвесная с ящиками

Может быть в двух вариантах исполнения:

- из ламинированной ДСП;
- из стали с полимерным покрытием (замок с ключами входит в стандартную комплектацию).

Имеет три выдвижных ящика.

Используется в составе лабораторных столов и вытяжных шкафов всех типоразмеров.

Имеет простую и надёжную систему крепления, позволяющую быстро снимать и устанавливать тумбу в любом месте по всей длине стола или вытяжного шкафа.

ДОПОЛНИТЕЛЬНАЯ КОМПЛЕКТАЦИЯ:

- замок (только для тумб из ЛДСП).

Модель	Размеры (ШхГхВ), мм	Материал корпуса
ЛК-400 ТЯ	400х520х500	ЛДСП
ЛК-400 ТЯ (сталь)	400х520х500	Сталь с полимерным покрытием

ЛК-400 ТЯ (сталь - слева, ЛДСП - справа)

Тумба подвесная с дверкой

Может быть в двух вариантах исполнения:

- из ламинированной ДСП;
- из стали с полимерным покрытием (замок с ключами входит в стандартную комплектацию).

Имеет распашную дверку и съёмную полку.

Используется в составе лабораторных столов и вытяжных шкафов всех типоразмеров.

Имеет простую и надёжную систему крепления, позволяющую быстро снимать и устанавливать тумбу в любом месте по всей длине стола или вытяжного шкафа.

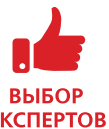
ДОПОЛНИТЕЛЬНАЯ КОМПЛЕКТАЦИЯ:

- замок (только для тумб из ЛДСП);
- доводчики - для «мягкого» закрывания дверей (только для тумб из ЛДСП).

Модель	Размеры (ШхГхВ), мм	Материал корпуса
ЛК-400 ТД	400х520х500	ЛДСП
ЛК-400 ТД (сталь)	400х520х500	Сталь с полимерным покрытием

ЛК-400 ТД (сталь - слева, ЛДСП - справа)





Стулья лабораторные



Стул GEMA

ОПИСАНИЕ:

- материал сиденья и спинки - мягкий литой полиуретан (цвет - чёрный);
- размер сиденья - 460x450 мм, спинки - 305x400 мм;
- регулировка высоты с помощью газлифта (500 - 690 мм);
- пластиковые ролики.

ДОПОЛНИТЕЛЬНАЯ КОМПЛЕКТАЦИЯ:

- прорезиненные ролики;
- стационарные опоры;
- хромированное пятилучье;
- опорное кольцо для ног, регулируется по высоте;
- высокий газлифт вместо стандартного (570-820 мм)

GEMA



GEMA ESD



Стул антистатический GEMA ESD

ОПИСАНИЕ:

- материал сиденья и спинки - мягкий литой полиуретан (цвет - чёрный);
- высококачественные импортные комплектующие;
- размер сиденья - 460x450 мм, спинки - 305x400 мм;
- регулировка угла наклона спинки;
- хромированное пятилучье;
- пластиковые антистатические ролики;
- сопротивление (Ω): спинка - не более 10^6 Ом, сиденье - не более 10^6 Ом.

ДОПОЛНИТЕЛЬНАЯ КОМПЛЕКТАЦИЯ:

- высокий газлифт (вместо стандартного). Регулировка по высоте 570-820 мм.

Стул ТЕКО

ОПИСАНИЕ:

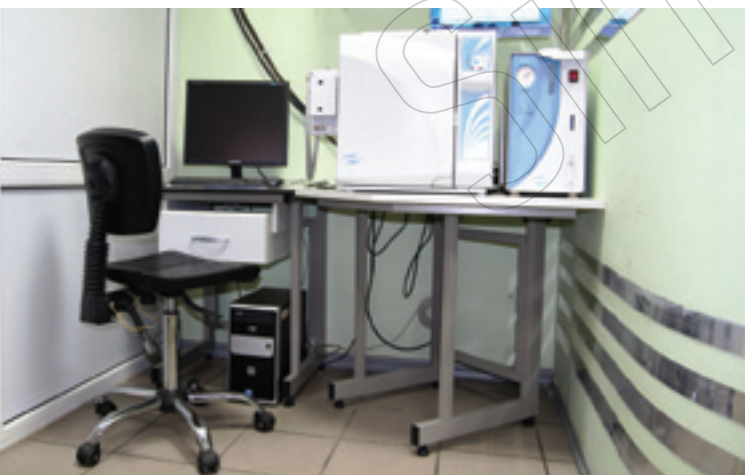
- материал сиденья и спинки - пластик (цвет - чёрный);
- размер сиденья - 460x390 мм, спинки - 450x320 мм;
- регулировка высоты с помощью газлифта (500 - 690 мм);
- пластиковые ролики.

ДОПОЛНИТЕЛЬНАЯ КОМПЛЕКТАЦИЯ:

- прорезиненные ролики;
- подлокотники;
- стационарные опоры;
- хромированное пятилучие;
- опорное кольцо для ног, регулируется по высоте;
- высокий газлифт вместо стандартного (570 - 820 мм).



ТЕКО





ДЕКО



T2

Табуреты лабораторные

Табурет ДЕКО

ОПИСАНИЕ:

- материал сиденья - мягкий полиуретан (цвет - чёрный);
- диаметр сиденья - 340 мм;
- регулировка высоты с помощью газлифта (500 - 690 мм.);
- пластиковые ролики или стационарные опоры (на выбор).

ДОПОЛНИТЕЛЬНАЯ КОМПЛЕКТАЦИЯ:

- прорезиненные ролики;
- хромированное пятилучие;
- опорное кольцо для ног, регулируется по высоте;
- высокий газлифт вместо стандартного (570-820 мм).

Табурет T2

ОПИСАНИЕ:

- материал сиденья - кожазаменитель (цвет - чёрный);
- диаметр сиденья - 330 мм;
- регулировка высоты с помощью газлифта (500 - 690 мм.);
- пластиковые ролики или стационарные опоры (на выбор).

ДОПОЛНИТЕЛЬНАЯ КОМПЛЕКТАЦИЯ:

- прорезиненные ролики;
- хромированное пятилучие;
- опорное кольцо для ног, регулируется по высоте;
- высокий газлифт вместо стандартного (570-820 мм).





СТ-12



СТ-13

Стеллажи металлические

Стеллаж СТ-12

Открытый металлический стеллаж с полимерным покрытием серого цвета. Можно выбрать глубину стеллажа из нескольких вариантов - 300, 400, 500 и 600 мм. Полки регулируются по высоте с шагом 50 мм.

В базовой комплектации имеет 4 полки, но при необходимости количество полок можно увеличить.

Распределённая нагрузка на полку до 80 кг, суммарная нагрузка на стеллаж до 400 кг.

Для компенсации неровностей пола предусмотрены регулируемые опоры (0-30 мм).

Также предусмотрена возможность соединения стеллажей между собой в секции.

Модель	Размеры (ШхГхВ), мм	Материал
СТ-12-3	1000х300х2000	Сталь с полимерным покрытием
СТ-12-4	1000х400х2000	
СТ-12-5	1000х500х2000	
СТ-12-6	1000х600х2000	

Стеллаж с ограничителями СТ-13

Открытый металлический стеллаж с полимерным покрытием серого цвета с ограничителями по боковым и задней стенкам. Можно выбрать глубину стеллажа из нескольких вариантов - 300, 400, 500 и 600 мм. Полки регулируются по высоте с шагом 50 мм.

В базовой комплектации имеет 4 полки, но при необходимости количество полок можно увеличить.

Распределённая нагрузка на полку до 80 кг, суммарная нагрузка на стеллаж до 400 кг.

Для компенсации неровностей пола предусмотрены регулируемые опоры (0-30 мм).

Также предусмотрена возможность соединения стеллажей между собой в секции.

Модель	Размеры (ШхГхВ), мм	Материал
СТ-13-3	1000х300х2000	Сталь с полимерным покрытием
СТ-13-4	1000х400х2000	
СТ-13-5	1000х500х2000	
СТ-13-6	1000х600х2000	

Simple[®] pro
лабораторная мебель

Изготовитель оставляет за собой право по своему усмотрению изменять внешний вид, размеры, комплектации, применяемые материалы и другие характеристики мебели. В связи с этим, мебель может иметь некоторые отличия от той, которая представлена в каталоге. Изготовитель не несёт ответственности за такие отличия. Действующие характеристики продукции уточняйте непосредственно при заказе.

